

青色申告会会員のみなさんが加入できる会員同士のたすけ合い制度

# 選べる3つの共済制度

病気・ケガ・死亡を幅広く保障(補償)します!

## 全青色共済

傷害特約もセット可能(月額:1口1,250円~3口3,750円)

(自家共済+集団扱定期保険※1+傷害補償(MS&AD型)特約付団体総合生活補償保険※1)

月額1,000円

医師の診査不要



簡単な告知でご加入  
いただけます。

万が一のときも安心!



青色申告会の職員が  
丁寧にサポートします!

火災見舞金



自宅と加入申込票記載の事業所を  
対象にした火災見舞金があります。

死亡保障は終身です



保障が一生続くので  
安心です。

ご加入  
いただける方

会員の方

専従者

従業員

会員の同居の親族

14才6カ月超60才6カ月以下まで新規加入可能  
※傷害特約は全青色傷害に同じ

ケガによる入院・通院を1日目から補償します! 団体割引適用

## 全青色傷害

80才6カ月以下の方まで継続加入できます。

(傷害補償(MS&AD型)特約付団体総合生活補償保険※2+共済給付金)

月額1,250円(1口)

年令により最大3口まで加入可能  
(1口1,250円~3口3,750円)

地震・噴火のリスクも補償



地震・噴火またはこれによる  
津波での死亡・後遺障害も補償。

仕事中から日常生活



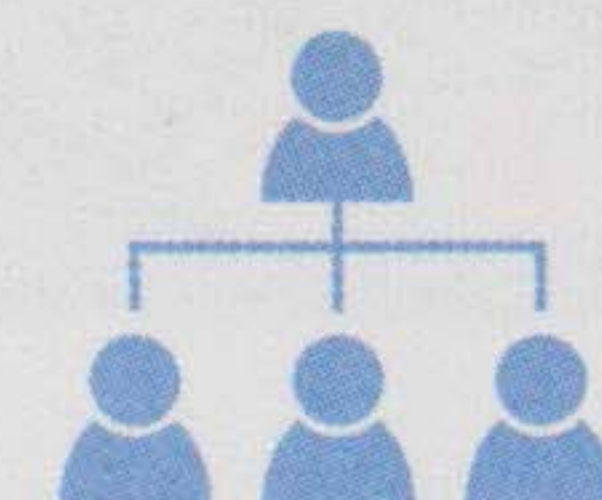
仕事中から日常生活まで24時間  
補償します。(国内・国外問わず)

火災見舞金あり



自宅と加入申込票記載の事業所を  
対象にした火災見舞金があります。

幅広い加入対象範囲



別居・別姓の既婚の子ども  
加入できます。

ご加入  
いただける方

会員の方

専従者

従業員

それぞれの家族

14才6カ月超75才6カ月以下まで新規加入可能

病気による日帰り入院や日帰り手術も補償します! 団体割引適用

## 疾病入院補償

介護医療保険料控除の対象です(保険料部分)

(疾病補償特約付団体総合生活補償保険※2+共済給付金)

年令により

月額600円~3,430円

医師の診査不要



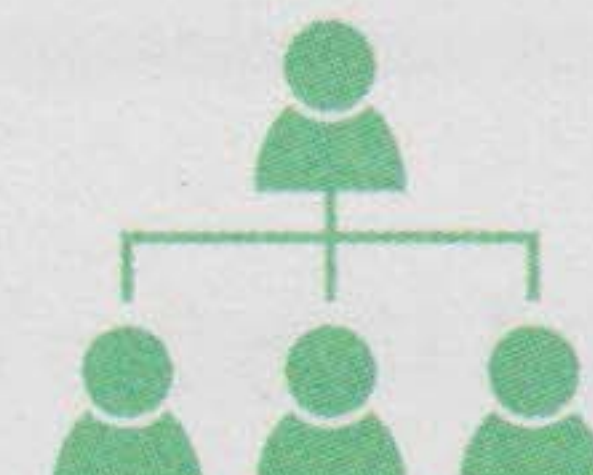
簡単な告知でご加入  
いただけます。

証明書代



入院・手術証明書代として  
1万円をお支払いします。

幅広い加入対象範囲



別居・別姓の既婚の子ども  
ご加入いただけます。

補償最高90日



1日目の入院から最高90日まで  
補償します。(累積無制限)

ご加入  
いただける方

会員の方

専従者

従業員

それぞれの家族

20才から65才未満まで新規加入可能

※1 この保険は全国青色申告会総連合共済会が保険契約者となる団体契約です。 ※2 この保険は一般社団法人全国青色申告会総連合が保険契約者となる団体契約です。